



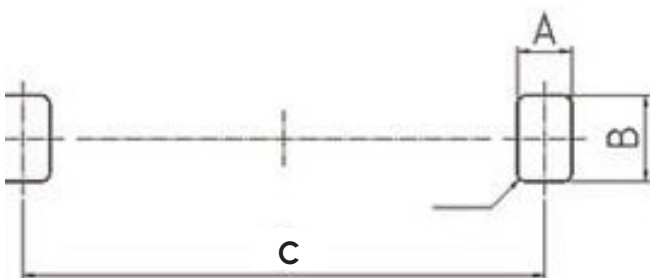
- lässt sich sehr leicht montieren
- beansprucht keinen Platz in der Verpackung
- liegt während des Transportvorgangs flach auf der Verpackung auf

- kann mit einem individuellen Text versehen werden
- ist bis zu 15 kg belastbar
- 100% recycelbar

Montagedaten

(Stanzung)

- A = 7 mm (± 1 mm)
- B = 22 mm (± 1 mm)
- C = 107 mm (± 1 mm)



Technische Daten

Gewicht: 4,9 gr.
Rohmaterialien:

- 100% Papierstrang



Verpackung

200 Stück / 1,40 kg
600 Stück / 1,80 kg
2.000 Stück / 13,75 kg

