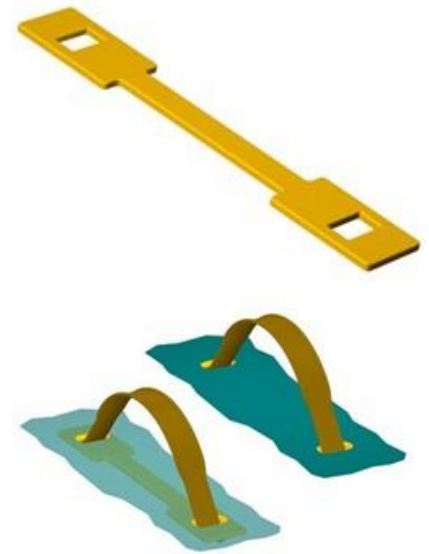




# Datenblatt EKS 991.1 Verstärkungsplatte

Unsere Verstärkungsplatte EKS 991.1

- dient der Verstärkung und Unterstützung der Kartonagenwand
- beugt einem Einreißen der Ausstanzung für die Griffmontage vor
- ist von ihrem Design für den Traggriff EKS 175.0 konzipiert
- wird standardmäßig in Schwarz gefertigt
- ist Teil unserer E-K-S Bioline®
- 100% recycelbar



## Technische Daten:

Gewicht ca. 4,70 gr.

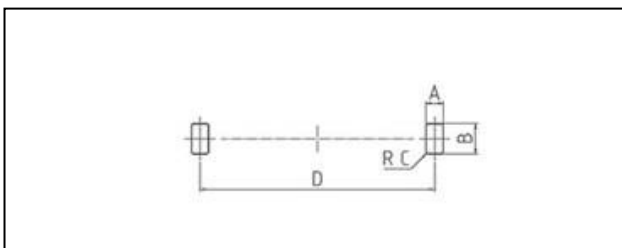
Rohmaterialien je nach Variante:

- 100% PP-Rezyklat (PCR)
- 100% E-K-S Bioline® Zuckerrohr

## Verpackung:

500 Stk. / 3,0 kg  
1.500 Stk. / 8,5 kg  
5.000 Stk. / 26,7 kg

## Montagedaten:



Montagedaten  
(Stanzung)

A = 8 mm (+/-1mm)  
B = 14 mm (+/-1mm)  
C = 1 mm (+/-1mm)  
D = 110 mm (+/-1mm)



Wussten Sie bereits, dass wir unsere Artikel auf Wunsch aus biologischen Rohstoffen fertigen können? Gerne stellen wir Ihnen weitere Informationen zur Verfügung!

