

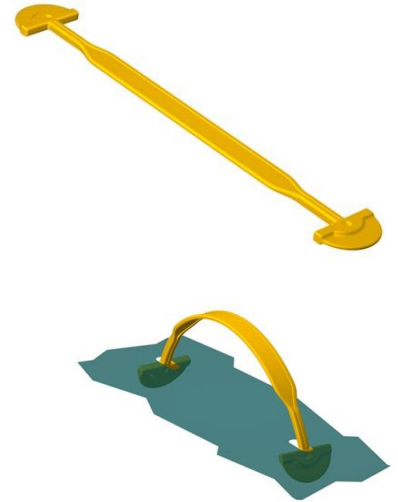


Datenblatt

EKS 964.0 Tragegriff

Unser Tragegriff EKS 964.0

- weist verrundete Griffkanten auf
- lässt sich sehr leicht montieren
- kann mit der Verstärkungsplatte EKS 991.0 und den Verstärkungsringen EKS 607.0 kombiniert werden
- ähnelt dem kürzeren Traggriff EKS 764.0
- kann je nach Material bis zu 10 kg oder 20 kg belastet werden
- ist Teil unserer E-K-S Bioline®
- 100% recycelbar



Technische Daten:

Gewicht ca. 3,40 gr.

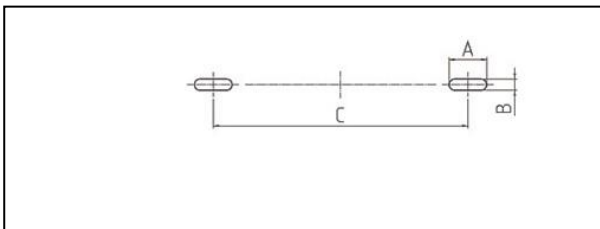
Rohmaterialien je nach Variante:

- 70% LDPE (Standardware) / 30% LDPE-Rezyklat (PIR)
- 70% HDPE (Standardware) / 30% HDPE-Rezyklat (PIR)
- 100% E-K-S Bioline® Zuckerrohr

Verpackung:

1.000 Stk. / 3,6 kg
 2.000 Stk. / 7,2 kg
 6.000 Stk. / 21,0 kg
 7.000 Stk. / 24,3 kg

Montagedaten:



Montagedaten
(Stanzung)

A = 17 mm (+-1mm)
 B = 5 mm (+-1mm)
 C = 125 mm (+-1mm)



Wussten Sie bereits, dass wir unsere Artikel auf Wunsch aus biologischen Rohstoffen fertigen können? Gerne stellen wir Ihnen weitere Informationen zur Verfügung!

