



# Datenblatt EKS 921.0 Koffergriff

Unser Koffergriff EKS 921.0

- hat ein optisch ansprechendes Design
- wird bevorzugt an Präsentationsverpackungen verwendet
- hat ein schwenkbares Griffteil
- bietet einen hohen Tragkomfort
- lässt sich aufgrund seiner Schnappverbindungen schnell montieren
- stellt die Luxus-Variante gegenüber dem Koffergriff EKS 923.0 dar
- wird oft in Kombination mit dem Kofferverschluss EKS 922.0 verwendet
- kann bis zu 8 kg belastet werden
- ist Teil unserer E-K-S Bioline®
- 100% recycelbar



## Technische Daten:

Gewicht ca. 14.10 gr.

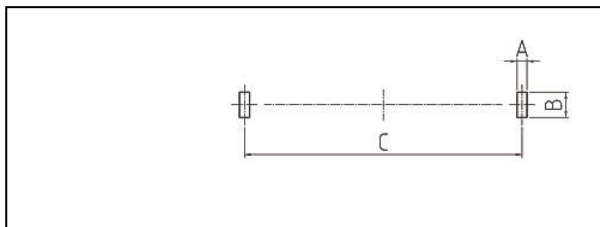
Rohmaterialien je nach Variante:

- 100% PP-Rezyklat (PCR)
- 100% E-K-S Bioline® Zuckerrohr

## Verpackung:

100 Stk. / 1,8 kg  
500 Stk. / 7,9 kg  
1.500 Stk. / 22,7 kg

## Montagedaten:



Assembling data  
(punching)

A = 4 mm (+/-1mm)  
B = 10 mm (+/-1mm)  
C = 111 mm (+/-1mm)



Wussten Sie bereits, dass wir unsere Artikel auf Wunsch aus biologischen Rohstoffen fertigen können? Gerne stellen wir Ihnen weitere Informationen zur Verfügung!

