

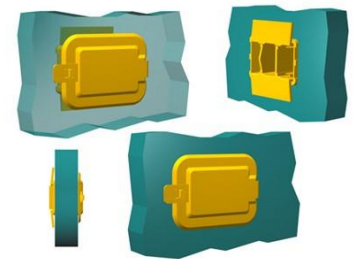
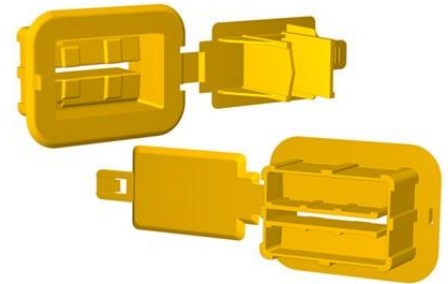


Datenblatt

EKS 892.0 Klemmverschluss

Unsere Klemmverschluss EKS 892.0

- eignet sich zur lösbaren Verbindung mehrerer Lagen Wellpappe und wird zum Verschluss sowie zur Konfektionierung aufwendiger Verpackungen eingesetzt
- ist für Verpackungen mit Wandstärken von bis zu 27,5 mm geeignet
- ermöglicht ein wiederholtes Schließen und Öffnen
- kann eine sinnvolle Alternative zu Klebstreifen sein
- erleichtert eine sortenreine Trennung von Verpackungsmaterialien
- stellt eine größere Ausführung gegenüber dem Klemmverschluss EKS 891.0 dar
- ist Teil unserer E-K-S Bioline®
- 100% recycelbar



Technische Daten:

Gewicht ca. 32,10 gr.

Rohmaterialien je nach Variante:

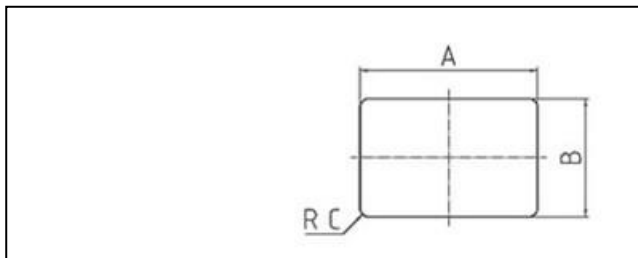
- 100% PP-Rezyklat (PCR)
- 70% PP (Standardware) / 30% PP-Rezyklat (PIR)
- 100% E-K-S Bioline® Zuckerrohr

Verpackung:

200 Stk. / 7,6 kg

250 Stk. / 9,2 kg

Montagedaten:



Montagedaten
(Stanzung)

A = 60 mm (+-1mm)

B = 40 mm (+-1mm)

C = 3 mm (+-1mm)



Wussten Sie bereits, dass wir unsere Artikel auf Wunsch aus biologischen Rohstoffen fertigen können? Gerne stellen wir Ihnen weitere Informationen zur Verfügung!

