

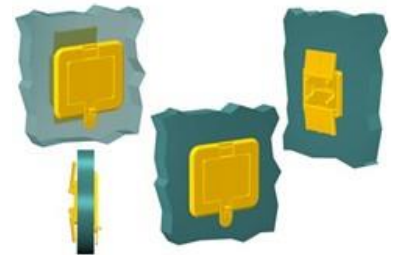


Datenblatt

EKS 891.0 Klemmverschluss

Unser Klemmverschluss EKS 891.0

- eignet sich zur lösbaren Verbindung mehrerer Lagen Wellpappe und wird zum Verschluss sowie zur Konfektionierung aufwendiger Verpackungen eingesetzt
- ist für Verpackungen mit Wandstärken von bis zu 15,5 mm geeignet
- ermöglicht ein wiederholtes Schließen und Öffnen
- kann eine sinnvolle Alternative zu Klebstreifen sein
- erleichtert eine sortenreine Trennung von Verpackungsmaterialien
- stellt eine kleinere Ausführung gegenüber dem Klemmverschluss EKS 892.0 dar
- ist Teil unserer E-K-S Bioline®
- 100% recycelbar



Technische Daten:

Gewicht ca. 17,30 gr.

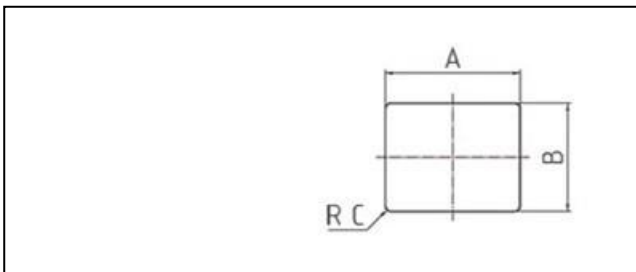
Rohmaterialien je nach Variante:

- 100% PP-Rezyklat (PCR)
- 70% PP (Standardware) / 30% PP-Rezyklat (PIR)
- 100% E-K-S Bioline® Zuckerrohr

Verpackung:

150 Stk. / 3,8 kg
600 Stk. / 11,7 kg

Montagedaten:



Montagedaten
(Stanzung)

A = 45 mm (+1mm)
B = 36 mm (+1mm)
C = 2 mm (+1mm)



Wussten Sie bereits, dass wir unsere Artikel auf Wunsch aus biologischen Rohstoffen fertigen können? Gerne stellen wir Ihnen weitere Informationen zur Verfügung!

