



Datenblatt EKS 885.0 Schlaufengriff

Unser Schlaufengriff EKS 885.0

- ist mit einer flexiblen Textilschleife ausgestattet
- hat eine robuste Kunststoffplatte
- dient zum Tragen und seitlichen Ziehen von sperrigen Verpackungen
- hat kräftige Widerhaken, sodass sich die Platte in der Kartonagenwand verankert
- kann seitlich oder an einer Verpackungsoberseite montiert werden
- stellt eine Alternative zu den Schlaufengriffen EKS 887.0 und EKS 889.7 dar
- kann bis zu 75 kg belastet werden
- ist Teil unserer E-K-S Bioline®
- 100% recycelbar



Technische Daten:

Gewicht ca. 39,00 gr.

Rohmaterialien je nach Variante:

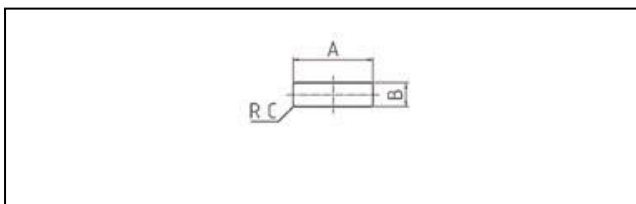
- 70% HDPE (Standardware) / 30% HDPE-Rezyklat (PIR)
- 100% E-K-S Bioline® Zuckerrohr

Verpackung:

100 Stk. / 4,5 kg

400 Stk. / 15,0 kg

Montagedaten:



Montagedaten
(Stanzung)

A = 37 mm (+-1mm)

B = 11 mm (+-1mm)

C = 1 mm (+-1mm)



Wussten Sie bereits, dass wir unsere Artikel auf Wunsch aus biologischen Rohstoffen fertigen können? Gerne stellen wir Ihnen weitere Informationen zur Verfügung!

