

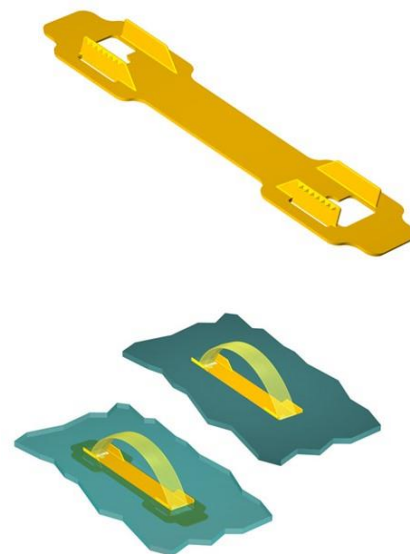


Datenblatt

EKS 882.2 Verstärkungsplatte

Unsere Verstärkungsplatte EKS 882.2

- wirkt als Unterstützung der Verpackungswand
- verhindert das Einreißen der Verpackung
- lässt sich optimal an Kartonagen mit Wandstärken von 4 mm bis 6 mm verwenden
- ist zur Kombination mit dem Lastgriff EKS 882.0 dimensioniert
- kann mit dem Lastgriff EKS 882.0 vormontiert bezogen werden (EKS 882.3)
- ist Teil unserer E-K-S Bioline®
- 100% recycelbar



Technische Daten:

Gewicht ca. 9,80 gr.

Rohmaterialien je nach Variante:

- 70% PS (Standardware) / 30% PS-Rezyklat (PIR)
- 100% E-K-S Bioline® Zuckerrohr

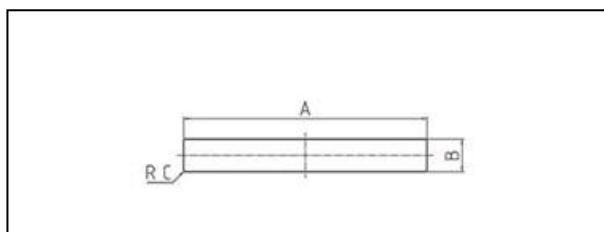
Verpackung:

500 Stk. / 5,5 kg

700 Stk. / 8,1 kg

1.250 Stk. / 13,5 kg

Montagedaten:



Montagedaten
(Stanzung)

A = 124 mm (+/-1mm)

B = 24 mm (+/-1mm)

C = 1 mm (+/-1mm)



Wussten Sie bereits, dass wir unsere Artikel auf Wunsch aus biologischen Rohstoffen fertigen können? Gerne stellen wir Ihnen weitere Informationen zur Verfügung!

