



Datenblatt EKS 865.0 Tragegriff

Unser Tragegriff EKS 865.0

- bietet durch sein profiliertes Griffmittelteil einen hohen Tragkomfort
- zeichnet sich durch seine breiten Griffenden aus
- kann mit der Verstärkungsplatte EKS 991.0 und den Verstärkungsringen EKS 607.0 kombiniert werden
- kann wegen seiner ovalen Querschnitte der Griffausläufe verdrehsicher in die Platte EKS 165.6 eingesetzt werden
- kann je nach Material bis zu 12 kg oder 21 kg belastet werden
- ist Teil unserer E-K-S Bioline®
- 100% recycelbar



Technische Daten:

Gewicht ca. 6,0 gr.

Rohmaterialien je nach Variante:

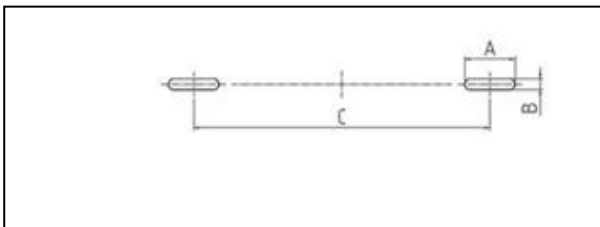
- 70% LDPE (Standardware) / 30% LDPE-Rezyklat (PIR)
- 70% HDPE (Standardware) / 30% HDPE-Rezyklat (PIR)
- 100% E-K-S Bioline® Zuckerrohr

Verpackung:

1.000 Stk. / 6,4 kg

3.000 Stk. / 18,6 kg

Montagedaten:



Montagedaten
(Stanzung)

A = 23 mm (+/-1mm)

B = 5 mm (+/-1mm)

C = 135 mm (+/-1mm)



Wussten Sie bereits, dass wir unsere Artikel auf Wunsch aus biologischen Rohstoffen fertigen können? Gerne stellen wir Ihnen weitere Informationen zur Verfügung!

