

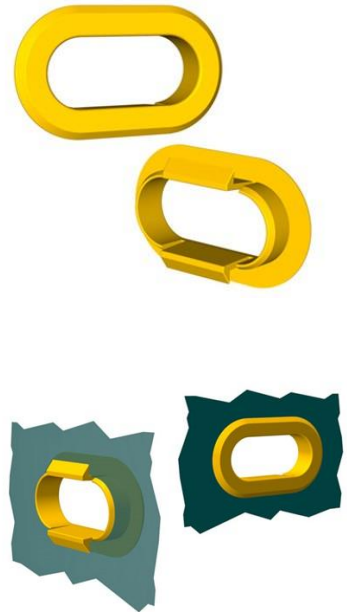


Datenblatt

EKS 692.0 Handlochverstärkung

Unsere Handlochverstärkung EKS 692.0

- ist für Kartongen mit Wandstärken von bis zu 8 mm geeignet
- beugt dem Einreißen der Kartonge vor
- arretiert sich durch die starken Widerhaken auch in mehrlagiger Wellpappe
- ist für spezielle Containerverpackungen entwickelt worden
- trägt außen und innen nur gering auf
- kann in bereits verschlossene Verpackungen eingesetzt werden
- erhöht den Tragkomfort
- ist Teil unserer E-K-S Bioline®
- 100% recycelbar



Technische Daten:

Gewicht ca. 5,80 gr.

Rohmaterialien je nach Variante:

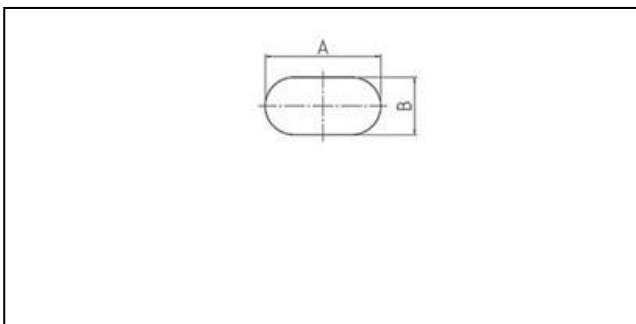
- 70% HDPE (Standardware) / 30% HDPE-Rezyklat (PIR)
- 100% E-K-S Bioline® Zuckerrohr

Verpackung:

500 Stk. / 3,5 kg

2.000 Stk. / 12,8 kg

Montagedaten:



Montagedaten
(Stanzung)

A = 56 mm (+-1mm)

B = 28 mm (+-1mm)



Wussten Sie bereits, dass wir unsere Artikel auf Wunsch aus biologischen Rohstoffen fertigen können? Gerne stellen wir Ihnen weitere Informationen zur Verfügung!

