



# Datenblatt

## EKS 598.3 Schwerlastgriff

Unser Schwerlastgriff EKS 598.3

- ist für Verpackungen mit Wandstärken bis zu 16 mm geeignet
- kann aufgrund der Montage in einem Doppelloch dazu verwendet werden, die Kartonnage mit Hilfe des Griffes zu drehen bzw. zu kippen
- trägt innen und außen nur gering auf
- stabilisiert die Kartonwand
- wird in der Regel an zwei gegenüberliegenden Seiten angebracht
- lässt sich schnell montieren
- kann bis zu 55 kg belastet werden
- ist Teil unserer E-K-S Bioline®
- 100% recycelbar



### Technische Daten:

Gewicht ca. 39.90 gr.

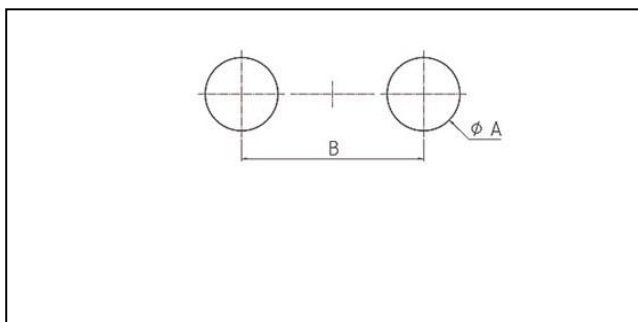
Rohmaterialien je nach Variante:

- 70% HDPE (Standardware) / 30% HDPE-Rezyklat (PIR)
- 100% E-K-S Bioline® Zuckerrohr

### Verpackung:

200 Stk. / 9,1 kg

### Montagedaten:



Montagedaten  
(Stanzung)

A = 34 mm (+/-1mm)  
B = 85 mm (+/-1mm)



Wussten Sie bereits, dass wir unsere Artikel auf Wunsch aus biologischen Rohstoffen fertigen können? Gerne stellen wir Ihnen weitere Informationen zur Verfügung!

