



Datenblatt EKS 572.4 Schwerlastgriff

Unser Schwerlastgriff EKS 572.4

- ist für Kartongen mit Wandstärken von 13 mm bis zu 17 mm geeignet
- wird paarig mit dem Gewindestutzen EKS 574.8 geliefert
- lässt sich in die ergonomisch günstigste Griffstellung drehen
- trägt innen nur gering auf
- wird durch Zusammenschrauben beider Griffteile mit der Kartonge form- und kraftschlüssig verbunden und stabilisiert die Kartowand
- wird in der Regel an zwei gegenüberliegenden Seiten angebracht
- weist gegenüber den Griffen EKS 572.3 ein längeres Griffteil auf
- kann bis zu 75 kg belastet werden
- ist Teil unserer E-K-S Bioline®
- 100% recycelbar



Technische Daten:

Gewicht ca. 48,70 gr.

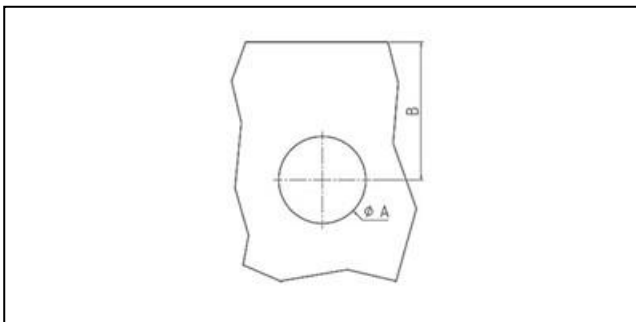
Rohmaterialien je nach Variante:

- 70% HDPE (Standardware) / 30% HDPE-Rezyklat (PIR)
- 100% E-K-S Bioline® Zuckerrohr

Verpackung:

150 Stk. / 8,6 kg

Montagedaten:



Montagedaten
(Stanzung)

A = 50 mm (+-1mm)
B = 85 mm (+-1mm)



Wussten Sie bereits, dass wir unsere Artikel auf Wunsch aus biologischen Rohstoffen fertigen können? Gerne stellen wir Ihnen weitere Informationen zur Verfügung!

