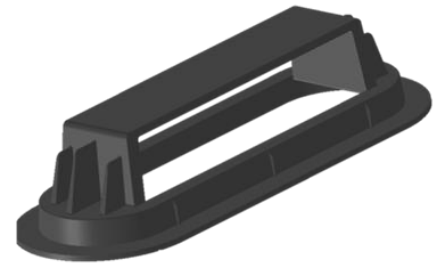




Datenblatt EKS 514.8 Kantholzfixierung

Unsere Kantholzfixierung EKS 514.8

- besticht gegenüber den bisher am Markt befindlichen Lösungen durch ihre Einfachheit in der konstruktiven Ausführung und Anwendung/Montage
- ist für Kanthölzer verschiedener Maße nach Absprache verfügbar
- wird standardmäßig aus 100% Recyclingmaterial (PCR) erstellt
- wird standardmäßig in schwarz gefertigt



Technische Daten:

Gewicht ca. 28,5 gr.

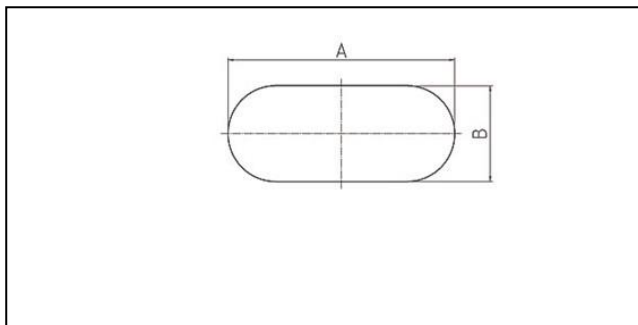
Rohmaterialien:

- 100% PP-Rezyklat (PCR)

Verpackung:

400 Stk. / 12,9 kg

Montagedaten:



Montagedaten
(Stanzung)

A = 150 mm (+/-1mm)
B = 45 mm (+/-1mm)



Wussten Sie bereits, dass wir unsere Artikel auf Wunsch aus biologischen Rohstoffen fertigen können? Gerne stellen wir Ihnen weitere Informationen zur Verfügung!

