

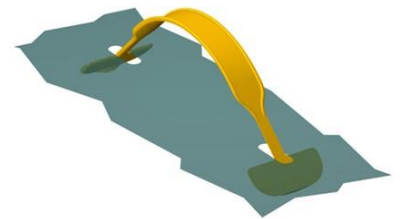
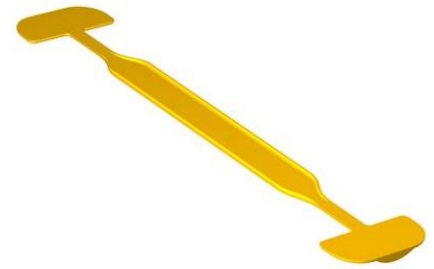


Datenblatt

EKS 467.0 Tragegriff / Korbgriff

Unser Tragegriff / Korbgriff EKS 467.0

- ist flach ausgeführt
- hat breite Griffenden
- wird an Kartonagenverpackungen sowie an Obst- und Gemüsekörben mit einer Breite von 135 mm verwendet
- kann mit der Verstärkungsplatte EKS 991.0 und den Verstärkungsringen EKS 607.0 kombiniert werden
- kann bis zu 10 kg belastet werden
- ist Teil unserer E-K-S Bioline®
- 100% recycelbar



Technische Daten:

Gewicht ca. 3,20 gr.

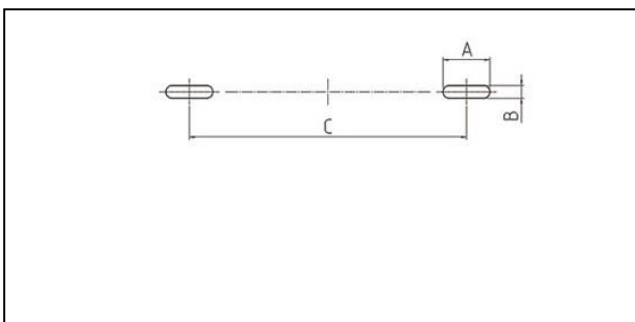
Rohmaterialien je nach Variante:

- 70% HDPE (Standardware) / 30% HDPE-Rezyklat (PIR)
- 100% E-K-S Bioline® Zuckerrohr

Verpackung:

1.000 Stk. / 3,9 kg
2.400 Stk. / 8,8 kg
3.000 Stk. / 11,2 kg
4.000 Stk. / 14,5 kg

Montagedaten:



Montagedaten
(Stanzung)

A = 22 mm (+/-1mm)
B = 6 mm (+/-1mm)
C = 130 mm (+/-1mm)



Wussten Sie bereits, dass wir unsere Artikel auf Wunsch aus biologischen Rohstoffen fertigen können? Gerne stellen wir Ihnen weitere Informationen zur Verfügung!

