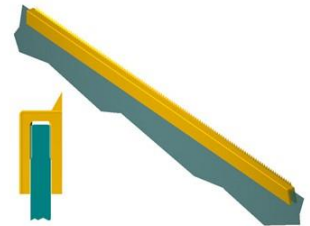
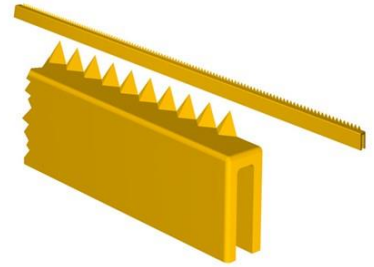




## Datenblatt EKS 450.0 Abreißsäge

Unsere Abreißsäge EKS 450.0

- dient zum Abtrennen von Kunststoff- und Aluminiumfolien in Haushalt und Gewerbe
- wird der Folienverpackung lose beigefügt und vor Gebrauch auf eine Kante der Verpackung aufgesteckt
- variiert in der Länge gegenüber den Artikeln EKS 150.0, EKS 300.0 und EKS 405.0
- ist Teil unserer E-K-S Bioline®
- 100% recycelbar



### Technische Daten:

Gewicht ca. 11,30 gr.

Rohmaterialien je nach Variante:

- 100% PS
- 100% E-K-S Bioline® Zuckerrohr

### Verpackung:

1.000 Stk. / 12,0 kg



Wussten Sie bereits, dass wir unsere Artikel auf Wunsch aus biologischen Rohstoffen fertigen können? Gerne stellen wir Ihnen weitere Informationen zur Verfügung!

