

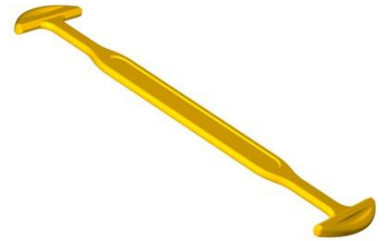


Datenblatt

EKS 385.0 Lastgriff / Schwerlastgriff

Unser Lastgriff / Schwerlastgriff EKS 385.0

- zeichnet sich durch seine hohe Stabilität aus
- bietet aufgrund seiner stark verrundeten Kanten einen hohen Tragkomfort
- kann mit der Verstärkungsplatte EKS 385.1 kombiniert werden
- kann je nach Material bis zu 35 kg oder 55 kg belastet werden
- ist Teil unserer E-K-S Bioline®
- 100% recycelbar



Technische Daten:

Gewicht ca. 10,30 gr.

Rohmaterialien je nach Variante:

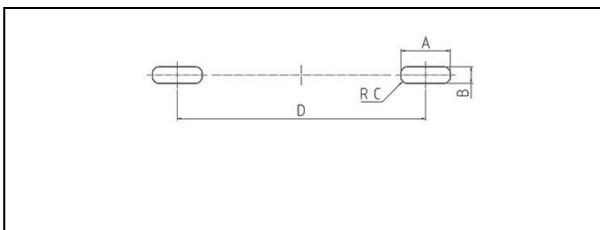
- 70% LDPE (Standardware) / 30% LDPE-Rezyklat (PIR)
- 70% HDPE (Standardware) / 30% HDPE-Rezyklat (PIR)
- 100% E-K-S Bioline® Zuckerrohr

Verpackung:

500 Stk. / 5,9 kg

2.000 Stk. / 22,4 kg

Montagedaten:



Montagedaten
(Stanzung)

A = 30 mm (+-1mm)

B = 10 mm (+-1mm)

C = 4 mm (+-1mm)

D = 150 mm (+-1mm)



Wussten Sie bereits, dass wir unsere Artikel auf Wunsch aus biologischen Rohstoffen fertigen können? Gerne stellen wir Ihnen weitere Informationen zur Verfügung!

