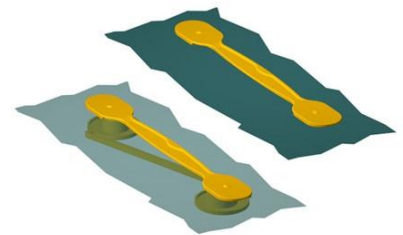




Datenblatt EKS 275.1 Tragegriff

Unser Tragegriff EKS 275.1

- stabilisiert die Verpackungswand rund um die Ausstanzungen
- wird an Kartonagen mit Wandstärken bis zu 16 mm eingesetzt
- bietet hohe Tragsicherheit
- kombiniert ein ansprechendes Design mit einer raffinierten Montagetechnik
- ist bis zu 25 kg belastbar
- ist Teil unserer E-K-S Bioline®
- 100% recycelbar



Technische Daten:

Gewicht ca. 12,10 gr.

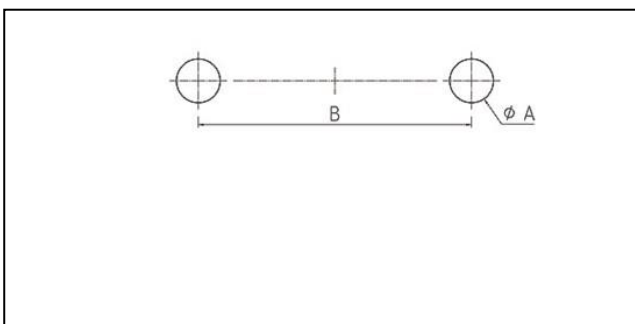
Rohmaterialien je nach Variante:

- 70% HDPE (Standardware) / 30% HDPE-Rezyklat (PIR)
- 100% E-K-S Bioline® Zuckerrohr

Verpackung:

1.000 Stk. / 13,3 kg

Montagedaten:



Montagedaten
(Stanzung)

A = 20 mm (+/-1mm)

B = 125 mm (+/-1mm)



Wussten Sie bereits, dass wir unsere Artikel auf Wunsch aus biologischen Rohstoffen fertigen können? Gerne stellen wir Ihnen weitere Informationen zur Verfügung!

