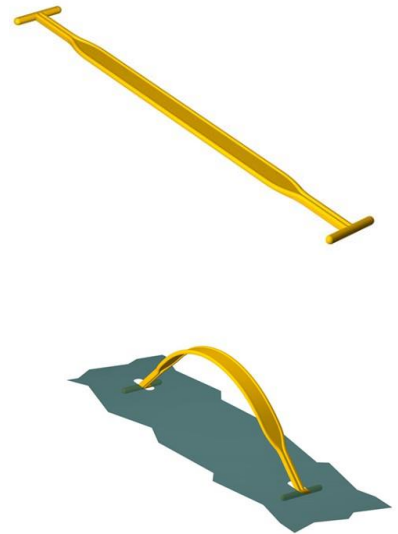




Datenblatt EKS 265.0 Tragegriff

Unser Tragegriff EKS 265.0

- benötigt aufgrund der dünnen Griffenden nur wenig Platz in der Verpackung
- kann mit der Verstärkungsplatte EKS 991.0 und den Verstärkungsringen EKS 607.0 kombiniert werden
- ist vom Design her den Griffen EKS 266.0 und EKS 365.0 ähnlich, weist jedoch ein längeres Griffteil auf
- kann je nach Material bis zu 4 kg oder 8 kg belastet werden
- ist Teil unserer E-K-S Bioline®
- 100% recycelbar



Technische Daten:

Gewicht ca. 2,40 gr.

Rohmaterialien je nach Variante:

- 70% LDPE (Standardware) / 30% LDPE-Rezyklat (PIR)
- 70% HDPE (Standardware) / 30% HDPE-Rezyklat (PIR)
- 100% E-K-S Bioline® Zuckerrohr

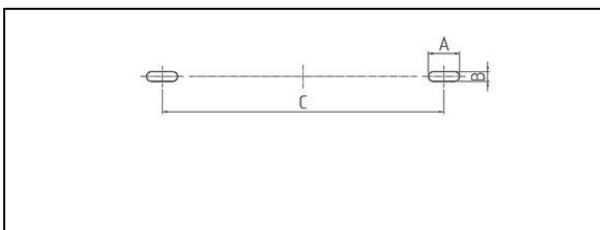
Verpackung:

1.000 Stk. / 2,7 kg

2.000 Stk. / 5,4 kg

8.000 Stk. / 20,4 kg

Montagedaten:



Montagedaten
(Stanzung)

A = 16 mm (+/-1mm)

B = 5 mm (+/-1mm)

C = 145 mm (+/-1mm)



Wussten Sie bereits, dass wir unsere Artikel auf Wunsch aus biologischen Rohstoffen fertigen können? Gerne stellen wir Ihnen weitere Informationen zur Verfügung!

