



# Datenblatt EKS 200.3 Schwerlastgriff

Unser Schwerlastgriff EKS 200.3

- ist für Kartongagen mit Wandstärken von 12 mm bis zu 16 mm geeignet
- trägt außen und innen nur gering auf
- ist in die ergonomisch günstigste Griffstellung drehbar
- wird an zwei gegenüberliegenden Seiten angebracht
- lässt sich schnell montieren, da er aus nur einem Stück besteht
- kann in bereits verschlossene Verpackungen montiert werden
- kann bis zu 55 kg belastet werden
- ist Teil unserer E-K-S Bioline®
- 100% recycelbar



## Technische Daten:

Gewicht ca. 39,40 gr.

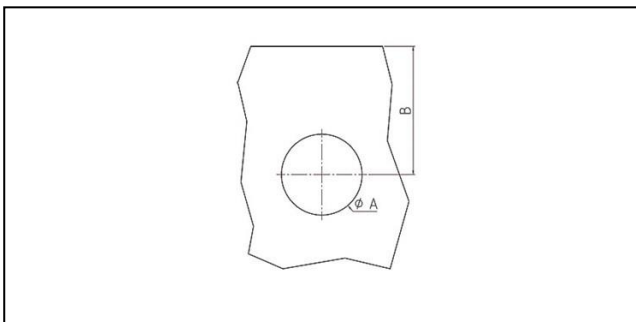
Rohmaterialien je nach Variante:

- 70% PP (Standardware) / 30% PP-Rezyklat (PIR)
- 100% E-K-S Bioline® Zuckerrohr

## Verpackung:

150 Stk. / 7,2 kg

## Montagedaten:



Montagedaten  
(Stanzung)

A = 50 mm (+/-1mm)  
B = 100 mm (+/-1mm)



Wussten Sie bereits, dass wir unsere Artikel auf Wunsch aus biologischen Rohstoffen fertigen können? Gerne stellen wir Ihnen weitere Informationen zur Verfügung!

