



Datenblatt EKS 200.1 Schwerlastgriff

Unser Schwerlastgriff EKS 200.1

- ist für Kartonagen mit Wandstärken von 5 mm bis zu 7 mm geeignet
- trägt außen und innen nur gering auf
- ist in die ergonomisch günstigste Griffstellung drehbar
- wird an zwei gegenüberliegenden Seiten angebracht
- lässt sich schnell montieren, da er aus nur einem Stück besteht
- kann in bereits verschlossene Verpackungen montiert werden
- kann bis zu 55 kg belastet werden
- ist Teil unserer E-K-S Bioline®
- 100% recycelbar



Technische Daten:

Gewicht ca. 34,30 gr.

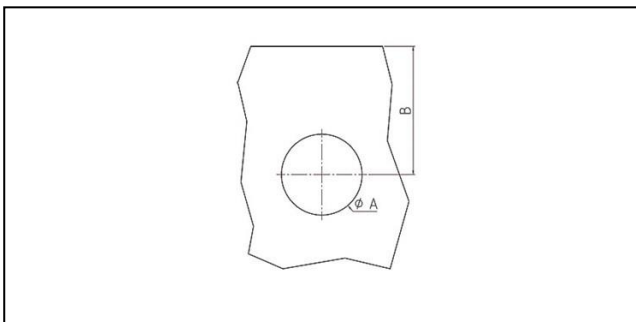
Rohmaterialien je nach Variante:

- 70% PP (Standardware) / 30% PP-Rezyklat (PIR)
- 100% E-K-S Bioline® Zuckerrohr

Verpackung:

200 Stk. / 8,1 kg

Montagedaten:



Montagedaten
(Stanzung)

A = 50 mm (+/-1mm)
B = 100 mm (+/-1mm)



Wussten Sie bereits, dass wir unsere Artikel auf Wunsch aus biologischen Rohstoffen fertigen können? Gerne stellen wir Ihnen weitere Informationen zur Verfügung!

