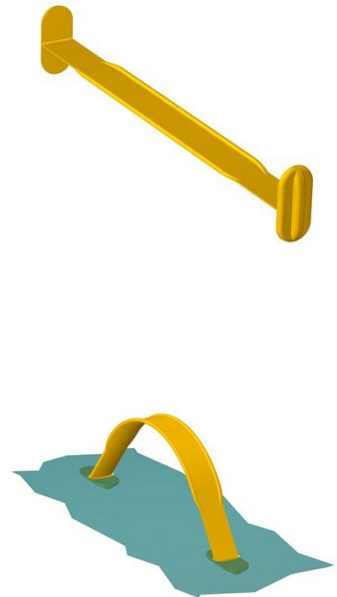




Datenblatt EKS 175.0 Tragegriff

Unser Tragegriff EKS 175.0

- lässt sich durch seine Kippenden sehr leicht in die Ausstanzungen der Verpackung einführen
- kann mit der Verstärkungsplatte EKS 991.1 kombiniert werden
- bietet einen optisch ansprechenden Sitz, da die Ausstanzungen den Griff eng umschließen können
- ist in seiner Ausführung leichter gegenüber dem Griff EKS 882.0
- ist bis zu 12 kg belastbar
- ist Teil unserer E-K-S Bioline®
- 100% recycelbar



Technische Daten:

Gewicht ca. 3,80 gr.

Rohmaterialien je nach Variante:

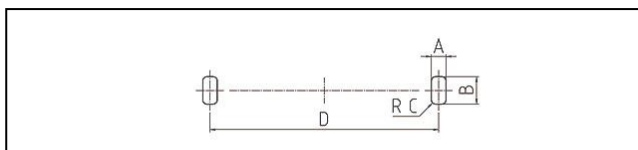
- 70% LDPE (Standardware) / 30% LDPE-Rezyklat (PIR)
- 100% E-K-S Bioline® Zuckerrohr

Verpackung:

1.000 Stk. / 4,4 kg

3.000 Stk. / 12,6 kg

Montagedaten:



Montagedaten
(Stanzung)

A = 7 mm (+1mm)
B = 13 mm (+1mm)
C = 110 mm (+1mm)



Wussten Sie bereits, dass wir unsere Artikel auf Wunsch aus biologischen Rohstoffen fertigen können? Gerne stellen wir Ihnen weitere Informationen zur Verfügung!

