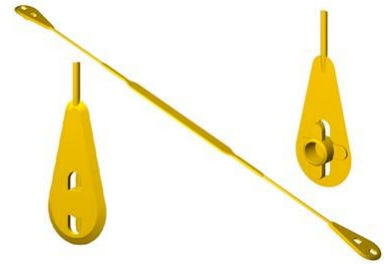




Datenblatt EKS 170.0 Tragegriff

Unser Tragegriff EKS 170.0

- zeichnet sich im Vergleich zu den meisten anderen Tragegriffen durch seine besondere Länge aus
- ist aufgrund seiner Länge eine Alternative zu den Griffen EKS 281.0, EKS 601.0 und EKS 974.0
- kann an Verpackungen aus Vollpappe oder Feinwelle bis zu 2 mm Dicke verwendet werden
- wird seitlich durch einen Bajonettverschluss montiert
- ist bis zu 6 kg belastbar
- ist Teil unserer E-K-S Bioline®
- 100% recycelbar



Technische Daten:

Gewicht ca. 8,10 gr.

Rohmaterialien je nach Variante:

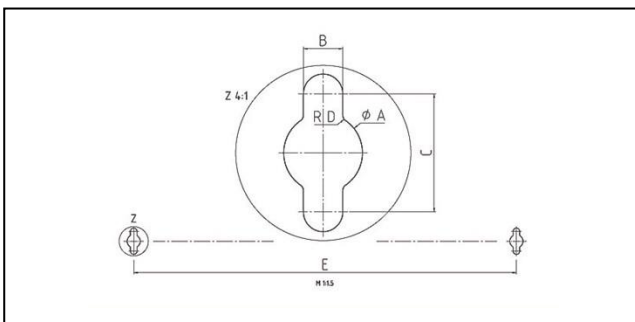
- 70% LDPE (Standardware) / 30% LDPE-Rezyklat (PIR)
- 100% E-K-S Bioline® Zuckerrohr

Verpackung:

500 Stk. / 4,7 kg

2.000 Stk. / 17,2 kg

Montagedaten:



Montagedaten
(Stanzung)

- A = 12 mm (+1mm)
- B = 6 mm (+1mm)
- C = 18 mm (+1mm)
- D = 1 mm (+1mm)
- E = 350 mm (+1mm)



Wussten Sie bereits, dass wir unsere Artikel auf Wunsch aus biologischen Rohstoffen fertigen können? Gerne stellen wir Ihnen weitere Informationen zur Verfügung!

