



Datenblatt EKS 169.0 Tragegriff

Unser Tragegriff EKS 169.0

- bietet durch sein profiliertes Griffmittelteil einen hohen Tragekomfort
- lässt sich sehr leicht montieren
- kann mit den Verstärkungsplatten EKS 165.6,0 EKS 991.0 und den Verstärkungsringen EKS 607.0 kombiniert werden
- kann je nach Material bis zu 12 kg oder 22 kg belastet werden
- ist Teil unserer E-K-S Bioline®
- 100% recycelbar



Technische Daten:

Gewicht ca. 4,10 gr.

Rohmaterialien je nach Variante:

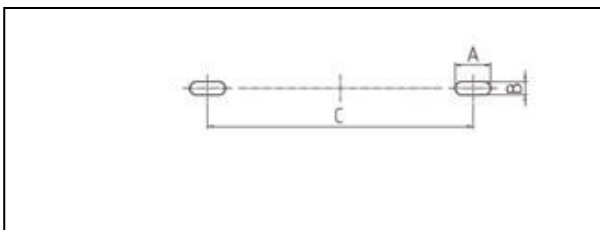
- 70% LDPE (Standardware) / 30% LDPE-Rezyklat (PIR)
- 70% HDPE (Standardware) / 30% HDPE-Rezyklat (PIR)
- 100% E-K-S Bioline® Zuckerrohr

Verpackung:

1.000 Stk. / 4,6 kg

4.000 Stk. / 16,8 kg

Montagedaten:



Montagedaten
(Stanzung)

A = 17 mm (+-1mm)

B = 6 mm (+-1mm)

C = 135 mm (+-1mm)



Wussten Sie bereits, dass wir unsere Artikel auf Wunsch aus biologischen Rohstoffen fertigen können? Gerne stellen wir Ihnen weitere Informationen zur Verfügung!

