



Datenblatt EKS 165.6 Verstärkungsplatte

Unsere Verstärkungsplatte EKS 165.6

- dient der Stabilisierung der Kartonwand
- wird vorzugsweise in Verbindung mit dem Traggriff EKS 169.0 oder EKS 964.0 verwendet
- lässt sich optimal an Kartonagen mit Wandstärken bis zu 6 mm verwenden
- kann in Kombination mit den Traggriffen EKS 169.0 sowie EKS 964.0 bereits vormontiert bezogen werden (EKS 166.1/2/5/6)
- ist Teil unserer E-K-S Bioline®
- 100% recycelbar



Technische Daten:

Gewicht ca. 9,10 gr.

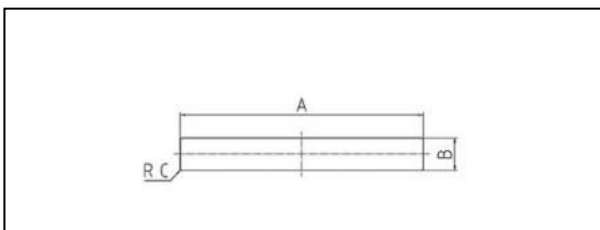
Rohmaterialien je nach Variante:

- 70% PS (Standardware) / 30% PS-Rezyklat (PIR)
- 100% E-K-S Bioline® Zuckerrohr

Verpackung:

1.000 Stk. / 10,3 kg

Montagedaten:



Montagedaten
(Stanzung)

A = 120 mm (+/-1mm)

B = 16 mm (+/-1mm)

C = 1 mm (+/-1mm)



Wussten Sie bereits, dass wir unsere Artikel auf Wunsch aus biologischen Rohstoffen fertigen können? Gerne stellen wir Ihnen weitere Informationen zur Verfügung!

