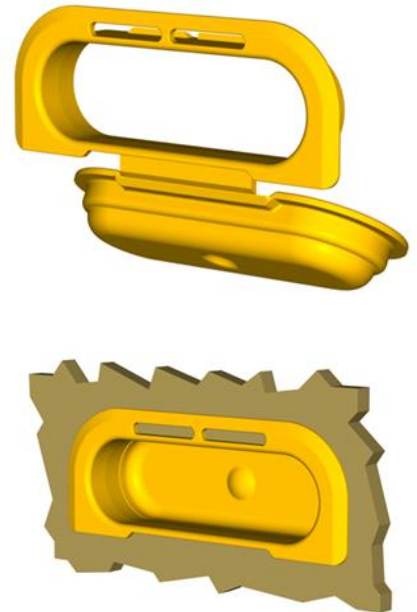




# Datenblatt EKS 106.1 Schalengriff

Unser Schalengriff EKS 106.1

- ist für Kartongen mit Wandstärken von bis zu 4 mm geeignet
- beugt dem Einreißen der Kartonge vor
- kann nach der Montage nicht mehr von außen geöffnet werden und verhindert so einen Zugriff auf das Innere der geschlossenen Verpackung an den Stellen der Ausstanzungen
- wird in übliche Handlochausstanzungen eingesetzt
- wird an zwei gegenüberliegenden Seiten angebracht
- steht auch in einer Version für Wandstärken bis zu 8 mm zur Verfügung (EKS 106.0)
- ist Teil unserer E-K-S Bioline®
- 100% recycelbar



## Technische Daten:

Gewicht ca. 25,50 gr.

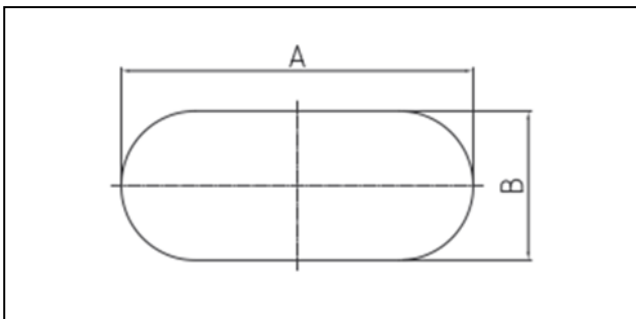
Rohmaterialien je nach Variante:

- 100% PP-Rezyklat (PCR)
- 100% E-K-S Bioline® Zuckerrohr

## Verpackung:

300 Stk. / 8,8 kg

## Montagedaten:



Montagedaten  
(Stanzung)

A = 105 mm (+/-1mm)  
B = 35 mm (+/-1mm)



Wussten Sie bereits, dass wir unsere Artikel auf Wunsch aus biologischen Rohstoffen fertigen können? Gerne stellen wir Ihnen weitere Informationen zur Verfügung!

